

# Wüst und Wüst

Exklusives Wohneigentum. Seit 1954.

## Villen ab Plan - Erfolg dank Erfahrung

### Die Ausgangslage

Auf einem der letzten unbebauten Grundstücke am Zürichberg plant ein privater Bauherr den Neubau von drei grosszügigen, luxuriösen Villen. Zwei der drei Villen sollen verkauft werden. Für die moderne, schnörkellose Architektur wird mit Dolf Schnebli einer der bekanntesten Architekten in Zürich verpflichtet. Wüst und Wüst wird mit der Begleitung der Bauherrschaft in der Konzeption sowie dem Verkauf der Villen beauftragt.

### Das Vorgehen

In einem intensiven Prozess wird das Projekt hinsichtlich Kostensicherheit und Marktgängigkeit optimiert. Die Abwicklung des Gesamtprojektes wird dabei gesteuert von der Inova Intercity, welche das Bautreuhand-Mandat wahrnimmt. Wüst und Wüst stellt schnell breite Marktpräsenz sicher. In zahlreichen Gesprächen werden konkrete Interessenten resp. Kontaktpersonen unseres Vertrauens an das aussergewöhnliche Projekt herangeführt.

### Das Resultat

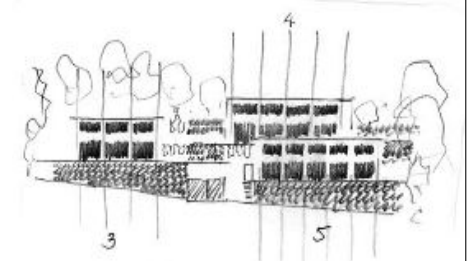
Die Villen werden durch Wüst und Wüst zu optimalem Verkaufspreis ab Plan verkauft. Die neuen Eigentümer realisieren mit einer Totalunternehmung ein durchdachtes und minutiös geplantes Projekt unter exakt definierten Vorgaben. Die Bauherrschaft verfügt über absolute Sicherheit hinsichtlich Kosten, Qualität und Fertigstellungsterminen. Es zeigt sich, dass durch die intensiv eingebrachte Erfahrung von Wüst und Wüst zahlreiche Klippen erfolgreich umschifft und teils grosse Risiken ausgeräumt werden konnten. Resultat sind zufriedene Käufer und ein wegweisendes Projekt mit Modellcharakter.

### Facts & Figures

Bauherrschaft:	Private Bauherrschaft
Angebot:	3 Villen a je ca. 400m <sup>2</sup> Nutzfläche
Verkaufspreise:	Je knapp unter Fr. 5 Mio.
Baubeginn:	Sommer 2004
Konzeptstudien:	2002 / 2003
Baubewilligung:	Frühsummer 2004
Bezug:	Ende 2005

Wüst und Wüst ist ein Unternehmen der Intercity Group. Die Intercity Group ist ein unabhängiges Immobiliendienstleistungsunternehmen mit Gruppengesellschaften in Zürich, Bern, Basel, St.Gallen und Olten. Hugo Steiner AG in St.Gallen. Wüst und Wüst für exklusives Wohneigentum in Zürich und Luzern (exclusive affiliate of Christie's Great Estates), SPG Intercity für kommerzielle Liegenschaften in Zürich, Basel und Gené (alliance partner of Cushman & Wakefield), Inova Intercity für Bautreuhand in Zürich, Uster und Basel. alaCasa.ch für Wohneigentum.

Exclusive Affiliate of  
**CHRISTIE'S**  
GREAT ESTATES



Wüst und Wüst AG

Forchstrasse 191, 8125 Zollikerberg

Tel. +41 (0)44 388 58 68, Fax +41 (0)44 388 58 88

www.wuw.ch